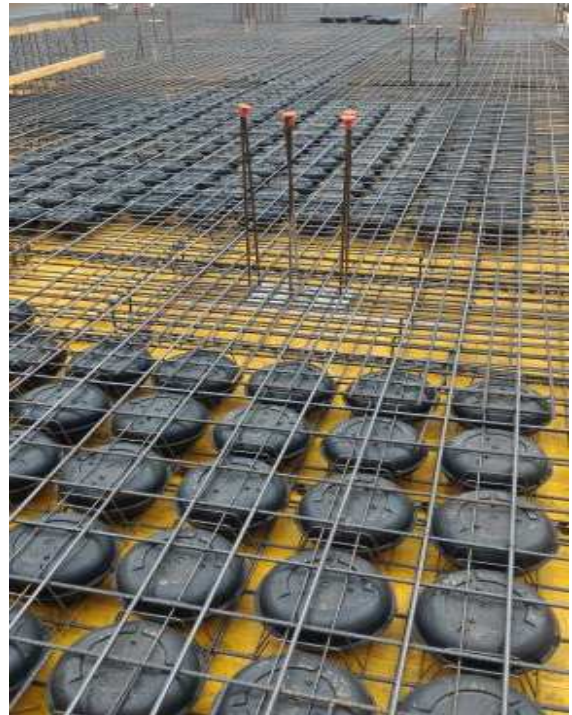


Scheda Tecnica **SLIM-LINE®240**

Elementi di alleggerimento Atlax gamma SLIM-LINE®: Il concetto base della proposta nasce dall'idea di togliere calcestruzzo nelle zone del solaio poco sollecitate che influisce negativamente sul peso proprio. Il metodo di calcolo da adottare corrisponde al calcolo di un solaio massiccio tradizionale avente peso proprio ridotto secondo i valori riportati nel documento tecnico DIBt-Z-15.1-307. In particolare, il calcestruzzo in eccesso viene sostituito da elementi di alleggerimento a perdere in Polipropilene PP rigenerato (materia prima da post-produzione) di forma toroidale. L'elemento di alleggerimento ha un diametro costante ed altezza variabile per conformare solaio di spessori da un minimo di 20 cm; per semplificare l'operatività di cantiere, tali corpi cavi sono inseriti in una gabbia in acciaio corrugato opportunamente sagomata, fornita in cantiere pronta per la posa senza la necessità di lavorazioni di assemblaggio. Il traliccio così ottenuto viene posato a passo continuo nelle zone oggetto di alleggerimento. Oltre a contenere i casseri cavi, il traliccio è stato studiato per garantire la distanza e il sostegno tra l'armatura inferiore e superiore e per garantire l'utilizzo di una sola tipologia di calcestruzzo per tutto il getto.



Gli elementi di alleggerimento **ATLAX®** gamma **SLIM-LINE®240** sono di diametro costante 315 mm ed altezza 240 mm. Il corpo cavo è formato da due semigusci di altezza 13 cm e 11 cm assemblati tra loro. Si forma un alleggerimento chiuso che garantisce il totale controllo dell'effettiva quantità di calcestruzzo nel solaio e il suo fluire in maniera omogenea.

Il corpo cavo assemblato è fornito a piè d'opera già inserito nella sua gabbia contenitiva che oltre a garantire la stabilità e la distanza dell'alleggerimento serve a distanziare ed a sostenere l'armatura superiore ed a fornire un camminamento solido.

Gli elementi di alleggerimento **ATLAX®** gamma **SLIM-LINE®240** possono essere utilizzati in solai di spessore minimo 34 cm.

Caratteristiche Tecniche

Diametro alleggerimento 315 mm
 Altezza alleggerimento: 240 mm
 Numero alleggerimenti: 8,16 pezzi a m²
 Volume dei vuoti: 0,122 m³ / m²
 Riduzione peso proprio: 305 kg/m² ca

Lunghezza gabbia: 2450 mm
 Peso gabbia: 2,913 kg
 Alleggerimenti per gabbia: 7 pezzi
 Numero gabbie: 1,16 pezzi a m²
 Area coperta dalla gabbia: 0,857 m²
 N. gabbie per bilico: 495 pezzi



ATLAX® S.r.l.

ATLAX® S.r.l.

Via Leone Pancaldo,68
 -370138- Verona

C.F e P. Iva :04094650233 – R.EA. 391486